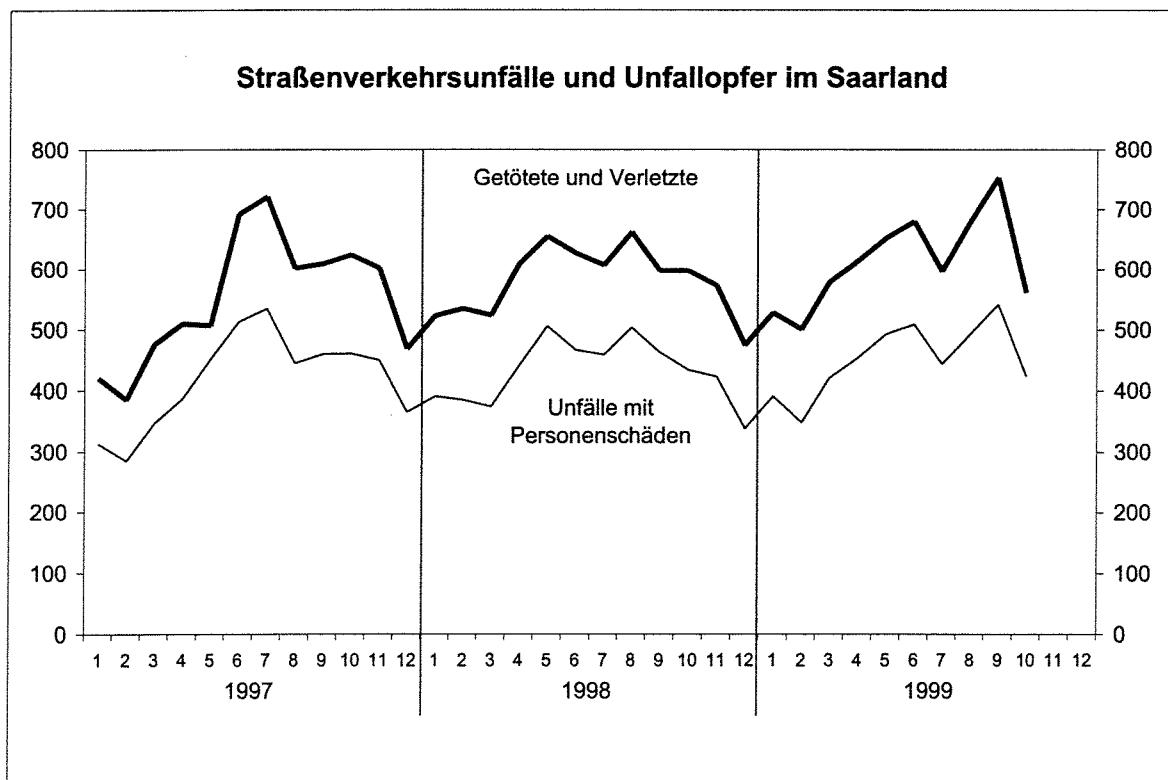


H 11 - m 10/99

Straßenverkehrsunfälle im Oktober 1999

- vorläufige Ergebnisse -



Ausgegeben im Februar 2000

Einzelpreis: 5,00 DM

© Statistisches Landesamt Saarland, Saarbrücken, 2000.

Für nichtgewerbliche Zwecke sind Vervielfältigung und unentgeltliche Verbreitung, auch auszugsweise, mit Quellenangabe gestattet. Die Verbreitung, auch auszugsweise, über elektronische Systeme/Datenträger bedarf der vorherigen Zustimmung. Alle übrigen Rechte bleiben vorbehalten.

Herausgeber: Statistisches Landesamt SAARLAND, Virchowstraße 7, 66119 Saarbrücken, Postfach 10 30 44, 66030 Saarbrücken
Telefon (06 81) 5 01 59 27; Telefax (06 81) 5 01 59 21; E-Mail: statistik@stala.saarland.de; Internet: <http://www.statistik.saarland.de>

Erläuterungen

Als Verunglückte zählen Personen (auch Mitfahrer), die bei einem Unfall verletzt oder getötet wurden. Dabei werden erfasst als

- Getötete: Personen, die innerhalb von 30 Tagen an den Unfallfolgen sterben,
- Schwerverletzte: Personen, die unmittelbar zur stationären Behandlung in einem Krankenhaus aufgenommen werden,
- Leichtverletzte: alle übrigen Verletzten.

Straßenverkehrsunfälle mit Personenschaden:

Unfälle mit nur Personenschaden sowie Personenschadensfälle in Verbindung mit Sachschaden.

ZEICHENERKLÄRUNG

- nichts vorhanden (genau null)
- 0 mehr als nichts, aber weniger als die Hälfte der kleinsten dargestellten Einheit
- . Zahlenwert unbekannt oder geheimzuhalten
- ... Angabe fällt später an
- / keine Angabe, da Zahlenwert nicht sicher genug
- () Aussagewert eingeschränkt, da der Zahlenwert Fehler aufweisen kann
- X Tabellenfach gesperrt, weil Aussage nicht sinnvoll
- p vorläufige Zahlen
- r berichtigte Zahlen
- s geschätzte Zahl

Abweichungen in den Summen durch Rundungen möglich

1. Straßenverkehrsunfälle und Unfallopfer im Saarland*)

Monat Zeitraum	Oktober 1998	Sept. 1999	Oktober 1999	Veränderung Oktober 1999 gegen				Januar bis Oktober 1998	Januar bis Oktober 1999	Verän- derung in %
				Oktober 1998		Sept. 1999				
				abs.	in %	abs.	in %			
Unfälle insgesamt	2 286	2 397	2 405	119	5,2	8	0,3	20 597	22 450	9,0
davon mit										
Personenschaden	434	542	424	- 10	-2,3	- 118	-21,8	4 424	4 525	2,3
nur Sachschaden	1 852	1 855	1 981	129	7,0	126	6,8	16 173	17 925	10,8
Verunglückte Personen insgesamt	598	753	562	- 36	-6,0	- 191	-25,4	5 939	6 154	3,6
davon										
Getötete	5	8	11	6	120,0	3	37,5	70	85	21,4
Schwerverletzte	84	99	63	- 21	-25,0	- 36	-36,4	783	726	-7,3
Leichtverletzte	509	646	488	- 21	-4,1	- 158	-24,5	5 086	5 343	5,1

*) Einschließlich Nachmeldungen.

2. Straßenverkehrsunfälle nach Straßenarten und Unfallfolgen

Straßenart Ortslage	Unfälle mit Perso- nen- schaden	Unfallopfer			Unfälle mit Perso- nen- schaden	Unfallopfer			Zu- bzw. Abnahme (-)				
		Getötete	Schwer- verletzte	Leicht-		Getötete	Schwer- verletzte	Leicht-	Unfälle mit Perso- nen- schaden	Getötete	Schwer- verletzte		Leicht-
		Oktober 1998				Oktober 1999				%			
Bundesautobahnen	43	-	6	49	51	2	10	64	18,6	X	X	30,6	
Bundesstraßen	74	3	11	94	80	2	6	104	8,1	X	X	10,6	
Innerorts	54	1	5	70	63	1	6	78	16,7	-	X	11,4	
Außerorts	20	2	6	24	17	1	-	26	-15	X	X	8,3	
Landstraßen I. Ordnung	131	1	30	155	116	7	23	130	-11,5	X	-23,3	-16,1	
Innerorts	84	1	19	93	73	-	11	87	-13,1	X	-42,1	-6,5	
Außerorts	47	-	11	62	43	7	12	43	-8,5	X	9,1	-30,6	
Landstraßen II. Ordnung	42	-	16	43	53	-	6	61	26,2	-	X	41,9	
Innerorts	24	-	5	26	33	-	2	39	37,5	-	X	50	
Außerorts	18	-	11	17	20	-	4	22	11,1	-	X	29,4	
Andere Straßen	145	1	21	170	124	-	18	129	-14,5	X	-14,3	-24,1	
Innerorts	127	-	18	149	110	-	13	116	-13,4	-	-27,8	-22,1	
Außerorts	18	1	3	21	14	-	5	13	-22,2	X	X	-38,1	
INSGESAMT	435	5	84	511	424	11	63	488	-2,5	X	-25	-4,5	
Innerorts	289	2	47	338	279	1	32	320	-3,5	X	-31,9	-5,3	
Außerorts	146	3	37	173	145	10	31	168	-0,7	X	-16,2	-2,9	

3. Polizeilich festgestellte Unfallursachen bei Unfällen mit Personenschaden

Art der Ursache	Okt. 1998	Okt. 1999	Zu- bzw. Ab- nahme	Art der Ursache	Okt. 1998	Okt. 1999	Zu- bzw. Ab- nahme
			%				%
1. Ursachen beim Fahrzeugführer	510	506	- 0,8	Andere Fehler beim Fahrzeugführer	42	54	+ 28,6
Verkehrsuntüchtigkeit	33	34	+ 3,0	2. Technische Mängel, Wartungsmängel	2	1	X
dar.: Alkoholeinfluss	30	30	-	3. Falsches Verhalten der Fußgänger	38	28	- 26,3
Falsche Straßenbenutzung	28	26	- 7,1	Verkehrsuntüchtigkeit	4	4	-
Nicht angepasste Geschwindigkeit	95	83	- 12,6	dar.: Alkoholeinfluss	4	4	-
Ungenügender Abstand	94	93	- 1,1	Falsches Verhalten beim Überschreiten der Fahrbahn	27	22	- 18,5
Fehler beim Überholen	20	28	+ 40,0	Nichtbenutzen des Gehweges	2	-	X
Fehler beim Vorbeifahren	3	4	X	Nichtbenutzen der vorgeschriebenen Straßenseite	-	-	-
Fehlerhaftes Nebeneinanderfahren	5	4	X	Spielen auf oder neben der Fahrbahn	-	-	-
Nichtbeachten der Vorfahrt und Verkehrsregelung	82	76	- 7,3	Andere Fehler der Fußgänger	5	2	X
Falsches Abbiegen, Wenden, Rückwärtsfahren	75	74	- 1,3	4. Straßenverhältnisse	11	17	+ 54,5
Falsches Verhalten gegenüber Fußgängern	24	22	- 8,3	Glätte oder Schlüpfrigkeit der Fahrbahn	11	17	+ 54,5
Fehler durch ruhenden Verkehr, Verkehrssicherung	4	2	X	Schlechter Zustand der Straße	-	-	-
Nichtbeachten der Beleuchtungsvorschriften	1	4	X	5. Witterungseinflüsse	5	2	X
Überladung, Überbesetzung	1	-	X	6. Hindernisse auf der Fahrbahn	7	7	-
				dar.: Tier auf der Fahrbahn	4	6	X
				7. Sonstige Ursachen	-	1	X
				INGESAMT (Summe 1. bis 7.)	573	564	- 1,6

4. Straßenverkehrsunfälle mit Personenschaden nach Kreisen*)

Stadtverband Landkreis Land	Straßenverkehrs- unfälle mit Personenschaden		Verunglückte Personen							
			Zusammen		Getötete		Schwerverletzte		Leichtverletzte	
	Oktober 1999	Januar bis Oktober 1999	insgesamt	darunter innerorts	insgesamt	darunter innerorts	insgesamt	darunter innerorts	insgesamt	darunter innerorts
Saarbrücken	130	1 448	175	125	2	1	20	14	153	110
Merzig-Wadern	50	497	62	48	1	-	7	6	54	42
Neunkirchen	61	573	76	41	1	-	2	1	73	40
Saarlouis	92	988	124	64	4	-	20	5	100	59
Saarpfalz-Kreis	60	652	79	47	-	-	5	3	74	44
St. Wendel	31	367	46	28	3	-	9	3	34	25
SAARLAND	424	4 525	562	353	11	1	63	32	488	320

*) Einschließlich Nachmeldungen.

5. Unfälle und Verunglückte*) 1998 und 1999

Monat	Unfälle insgesamt		Darunter Unfälle mit Personenschaden		Verunglückte Personen					
					Getötete		Schwerverletzte		Leichtverletzte	
	1998	1999	1998	1999	1998	1999	1998	1999	1998	1999
Januar	2 061	2 157	391	391	7	7	80	59	436	462
Februar	1 990	2 092	385	348	10	1	67	53	458	447
März	1 898	2 281	374	421	11	4	74	56	439	519
April	2 074	2 197	441	454	4	14	61	68	544	532
Mai	2 141	2 268	506	493	3	8	89	82	563	562
Juni	1 911	2 264	467	509	12	17	99	69	525	594
Juli	2 088	2 043	459	444	7	9	82	79	518	509
August	2 058	2 340	504	493	8	6	97	97	557	576
September	2 090	2 397	463	542	3	8	58	99	537	646
Oktober	2 286	2 405	434	424	5	11	84	63	509	488
November										
Dezember										
Januar bis Oktober	20 597	22 450	4 424	4 525	70	85	783	726	5 086	5 343

*) Einschließlich Nachmeldungen.

6. Straßenverkehrsunfälle und verunglückte Personen nach Tagen

Wochentag	Unfälle mit Personenschaden	Davon mit			Verunglückte Personen			Unfälle mit schwerem Sachschaden ¹⁾	Unfälle mit Personen- und schwerem Sachschaden ¹⁾
		Getöteten	Schwer- verletzten	Leicht-	Getötete	Schwer- verletzte	Leicht-		
1. Freitag	18	-	2	16	-	2	19	-	18
2. Samstag	13	2	1	10	2	1	15	3	16
3. Sonntag	9	-	1	8	-	1	8	10	19
4. Montag	15	-	1	14	-	1	17	6	21
5. Dienstag	13	-	2	11	-	3	20	-	13
6. Mittwoch	17	-	3	14	-	3	16	4	21
7. Donnerstag	8	1	-	7	1	-	10	1	9
8. Freitag	13	-	1	12	-	1	15	3	16
9. Samstag	15	1	3	11	1	4	18	3	18
10. Sonntag	11	-	3	8	-	3	15	6	17
11. Montag	12	-	1	11	-	1	13	6	18
12. Dienstag	10	1	3	6	1	3	10	2	12
13. Mittwoch	14	-	3	11	-	3	14	2	16
14. Donnerstag	17	-	2	15	-	2	19	4	21
15. Freitag	15	-	1	14	-	1	18	4	19
16. Samstag	15	-	1	14	-	2	17	4	19
17. Sonntag	12	1	-	11	1	1	12	2	14
18. Montag	20	1	4	15	1	4	21	5	25
19. Dienstag	11	-	1	10	-	1	12	1	12
20. Mittwoch	15	-	1	14	-	1	20	2	17
21. Donnerstag	18	1	2	15	3	4	20	1	19
22. Freitag	15	-	1	14	-	1	16	5	20
23. Samstag	13	1	2	10	1	3	14	5	18
24. Sonntag	7	-	-	7	-	-	13	8	15
25. Montag	18	-	1	17	-	1	20	5	23
26. Dienstag	14	-	3	11	-	4	20	3	17
27. Mittwoch	11	-	-	11	-	-	14	4	15
28. Donnerstag	12	-	1	11	-	3	17	5	17
29. Freitag	17	-	4	13	-	4	17	4	21
30. Samstag	15	-	3	12	-	4	18	5	20
31. Sonntag	11	-	1	10	-	1	10	5	16
INSGESAMT	424	9	52	363	11	63	488	118	542

1) Schwerwiegender Unfall mit Sachschaden (im engeren Sinne).

7. Verunglückte Personen nach der Art der Verkehrsbeteiligung

Art der Verkehrsbeteiligung	Verunglückte Personen insgesamt	Davon			Verunglückte Personen insgesamt	Davon		
		Getötete	Schwer- verletzte	Leicht- verletzte		Getötete	Schwer- verletzte	Leicht- verletzte
	Oktober 1998				Oktober 1999			
Fahrer und Mitfahrer von:								
Mofas, Mopeds	13	-	2	11	19	-	3	16
Krafträdern, Kraftrollern	54	-	14	40	54	1	10	43
Personenkraftwagen	416	2	44	370	397	6	36	355
Omnibussen	8	-	2	6	3	-	-	3
Güterkraftfahrzeugen	20	1	3	16	16	3	1	12
Zugmaschinen und Sonderkraftfahrzeugen	5	-	-	5	-	-	-	-
Fahrrädern	26	-	4	22	32	-	5	27
dar.: unter 15 Jahren	7	-	1	6	8	-	-	8
anderen Fahrzeugen	3	-	-	3	-	-	-	-
Fußgänger	55	2	15	38	41	1	8	32
dar.: unter 15 Jahren	19	-	6	13	14	-	4	10
65 Jahre und mehr	13	-	4	9	5	-	1	4
Andere Personen	-	-	-	-	-	-	-	-
INSGESAMT	600	5	84	511	562	11	63	488
Innerorts	387	2	47	338	353	1	32	320
Außerorts	213	3	37	173	209	10	31	168
dar.: unter 15 Jahren	48	-	10	38	39	-	4	35
innerorts	38	-	7	31	30	-	4	26
außerorts	10	-	3	7	9	-	-	9
65 Jahre und mehr	41	-	11	30	33	-	4	29
innerorts	30	-	7	23	26	-	2	24
außerorts	11	-	4	7	7	-	2	5

8. Straßenverkehrsunfälle und Verunglückte nach Unfallarten

Unfallart Ortslage	Unfälle mit Per- sonen- schaden	Verunglückte			Unfälle mit Per- sonen- schaden	Verunglückte			Zu- bzw. Abnahme (-)				
		Ge- tötete	Schwer- verletzte	Leicht-		Ge- tötete	Schwer- verletzte	Leicht-	Unfälle mit Per- sonen- schaden	Ge- tötete	Schwer- verletzte	Leicht-	
	Oktober 1998			Oktober 1999									
	Anzahl								%				
Zusammenstoß mit anderem Fahrzeug, das													
anfährt, anhält	61	-	4	86	76	-	7	93	24,6	-	X	8,1	
innerorts	42	-	4	57	57	-	3	66	35,7	-	X	15,8	
außerorts	19	-	-	29	19	-	4	27	-	-	X	-6,9	
vorausfährt oder wartet	57	-	4	87	62	-	4	90	8,8	-	-	3,4	
innerorts	39	-	1	55	37	-	-	52	-5,1	-	X	-5,5	
außerorts	18	-	3	32	25	-	4	38	38,9	-	X	18,8	
seitlich in gleicher Richtung fährt	15	-	1	17	13	-	2	17	-13,3	-	X	-	
innerorts	8	-	-	10	7	-	1	8	X	-	X	X	
außerorts	7	-	1	7	6	-	1	9	X	-	-	X	
entgegenkommt	40	2	24	44	48	6	13	59	20	X	-45,8	34,1	
innerorts	21	-	7	27	27	-	3	37	28,6	-	X	37	
außerorts	19	2	17	17	21	6	10	22	10,5	X	-41,2	29,4	
einbiegt oder kreuzt	100	-	11	122	76	-	5	86	-24	-	X	-29,5	
innerorts	80	-	9	93	61	-	5	70	-23,8	-	X	-24,7	
außerorts	20	-	2	29	15	-	-	16	-25	-	X	-44,8	
Zusammenstoß Fahrzeug/Fußgänger	36	1	14	26	33	1	8	28	-8,3	-	X	7,7	
innerorts	34	1	13	24	32	1	8	27	-5,9	-	X	12,5	
außerorts	2	-	1	2	1	-	-	1	X	-	X	X	
Aufprall auf Hindernis	6	-	-	6	2	-	-	3	X	-	-	X	
innerorts	5	-	-	5	2	-	-	3	X	-	-	X	
außerorts	1	-	-	1	-	-	-	-	X	-	-	X	
Abkommen v. Fahrbahn nach rechts	46	1	11	40	43	2	10	42	-6,5	X	-9,1	5	
innerorts	15	1	4	13	12	-	3	13	-20	X	X	-	
außerorts	31	-	7	27	31	2	7	29	-	X	-	7,4	
Abkommen v. Fahrbahn nach links	23	1	7	20	19	1	6	18	-17,4	-	X	-10	
innerorts	4	-	2	2	8	-	3	7	X	-	X	X	
außerorts	19	1	5	18	11	1	3	11	-42,1	-	X	-38,9	
Unfall anderer Art	51	-	8	63	52	1	8	52	2	X	-	-17,5	
innerorts	41	-	7	52	36	-	6	37	-12,2	-	X	-28,8	
außerorts	10	-	1	11	16	1	2	15	60	X	X	36,4	
INSGESAMT	435	5	84	511	424	11	63	488	-2,5	X	-25	-4,5	
innerorts	289	2	47	338	279	1	32	320	-3,5	X	-31,9	-5,3	
außerorts	146	3	37	173	145	10	31	168	-0,7	X	-16,2	-2,9	

Veröffentlichungen des Statistischen Landesamtes

I. Zusammenfassende Schriften

Statistisches Jahrbuch für das Saarland

An die Stelle der bisher im jährlichen Wechsel erschienenen Querschnittsveröffentlichungen (Statistisches Handbuch für das Saarland - letzte Ausgabe: 1996 - und Statistisches Taschenbuch für das Saarland - letzte Ausgabe: 1995) tritt ab 1999 das Statistische Jahrbuch für das Saarland. Es bietet aktuelle Informationen aus allen wichtigen Bereichen des sozialen, wirtschaftlichen und kulturellen Lebens. Die Darstellung in Tabellenform, die vielfach mehrjährige Vergleiche erlaubt, wird durch textliche Erläuterungen sowie durch übersichtliche Schaubilder und Grafiken ergänzt. Wichtige Daten aus der amtlichen Statistik der anderen Bundesländer und des Bundes sowie der Länder der EU runden das Informationsangebot ab.

Statistik-Journal, Statistisches Monatsheft Saarland

Das Statistik-Journal informiert monatlich über aktuelle Ergebnisse aus einer Vielzahl von Bereichen der amtlichen Statistik. Neben Textbeiträgen geben Grafiken und ein Zahlenspiegel umfassende Einblicke in das wirtschaftliche und soziale Geschehen im Saarland.

Saarland heute - Statistische Kurzinformationen (*erscheint jährlich*)

II. Fachstatistische Schriften

Handbuch Öffentliche Finanzen

Erscheinungsweise jährlich. Das Handbuch stellt Grunddaten über die aktuelle Finanzsituation im öffentlichen Bereich zur Verfügung. Angegeben sind sowohl einfache Bestandszahlen als auch funktional gegliederte Ergebnisse für Gemeinden und Land.

Statistische Berichte

Zur schnellen Unterrichtung von Verwaltung und anderen Interessenten werden hier die neuesten Ergebnisse der laufenden Statistiken wie auch die ersten Resultate von Sondererhebungen veröffentlicht. Ihre sachliche Gliederung ist sehr differenziert und bundeseinheitlich festgelegt.

Bildung - Kurzinformation (*erscheint jährlich*)

III. Reihen

Einzelchrift zur Statistik des Saarlandes

In dieser Reihe, die bis heute mehr als 100 Bände umfasst, werden aus dem gesamten Spektrum der amtlichen Statistik schwerpunktmäßig Einzelthemen behandelt. Insbesondere werden hier Ergebnisse von Erhebungen dargestellt, die nur in mehrjährigen Abständen stattfinden, so etwa die Volks-, Berufs- und Arbeitsstättenzählung, Handels- und Gaststättenzählung, Handwerkszählung etc.

Saarland in Zahlen (Sonderhefte)

In dieser Reihe werden sachlich und teils auch regional tief gegliederte Ergebnisse mit fachlichen Schwerpunkten veröffentlicht. Regelmäßig erscheinen die Sonderhefte aus den Bereichen Produzierendes Gewerbe, Agrarberichterstattung, Allgemeinbildende Schulen und Krebsstatistik.

Saarländische Gemeindezahlen

In dieser jährlich erscheinenden Publikation werden Informationen aus den verschiedensten Bereichen der amtlichen Statistik auf Gemeinde- bzw. Kreisebene veröffentlicht.

Volkswirtschaftliche Gesamtrechnungen der Länder (Gemeinschaftsveröffentlichungen der Statistischen Landesämter)

Ergebnisse über Entstehung, Verteilung und Verwendung des Sozialprodukts nach Ländern sowie Bruttowertschöpfung der kreisfreien Städte und Landkreise, Erscheinungsweise ein- bis zweijährlich. Erwerbstätigenrechnung der Länder.

IV. Verzeichnisse

wie Gemeindeverzeichnis, Schulverzeichnis, Krankenhausverzeichnis, Straßenverzeichnis, Märkte im Saarland, Systematischer Datenbestandskatalog des saarländischen Informationssystem SAPLIS usw. werden regelmäßig aktualisiert herausgegeben.

STATISTISCHES LANDESAMT SAARLAND - Presse- und Informationsdienst

Virchowstraße 7, 66119 Saarbrücken, ☎06 81/5 01 - 59 35/- 59 25, Telefax 06 81/5 01 - 59 21

E-Mail: statistik@stala.saarland.de Internet: <http://www.statistik.saarland.de>